



¿Qué es la silicona SILCHEM RTV?

Es un recubrimiento de base de silicona, tipo elastómero cuyo curado o secado es a temperatura ambiente y en cuya formulación existe el Trihidrato de Alúmina (Alúmina Trihidratada o ATH).

Esta formulación especial, hace que aisladores o equipos recubiertos, adquieran propiedades hidrofóbicas y sean altamente resistentes a las descargas eléctricas.



¿Para qué se utiliza?

Esta silicona es utilizada en el mantenimiento preventivo, en aisladores y equipos eléctricos, de baja, media y alta tensión.

Nuestro país, en especial toda nuestra franja costera se ve afectada por dos factores que agudizan los mantenimientos preventivos, uno es alta polución existente y otra es humedad altamente salina, la combinación de ambos factores, si no existe un adecuado mantenimiento preventivo en aisladores y equipos eléctricos, harán que irremediablemente que estos aisladores o equipos, sufran descargas y/o fallas eléctricas.

La silicona RTV, es la versión mejorada de la grasa o pasta silicona, ya que una vez aplicado el aislador (tipo cerámico o vidriado) se convierte en un aislador polimérico, con las ventajas físicas y mecánicas del aislador cerámico o vidriado.

La ventaja respecto con la pasta o grasa silicona, es que una vez aplicado no necesita ser removido, por ser altamente hidrofóbico y resistente a las descargas eléctricas pudiendo mantenerse hasta 10 años libre de mantenimiento, dependiendo de las condiciones ambientales.

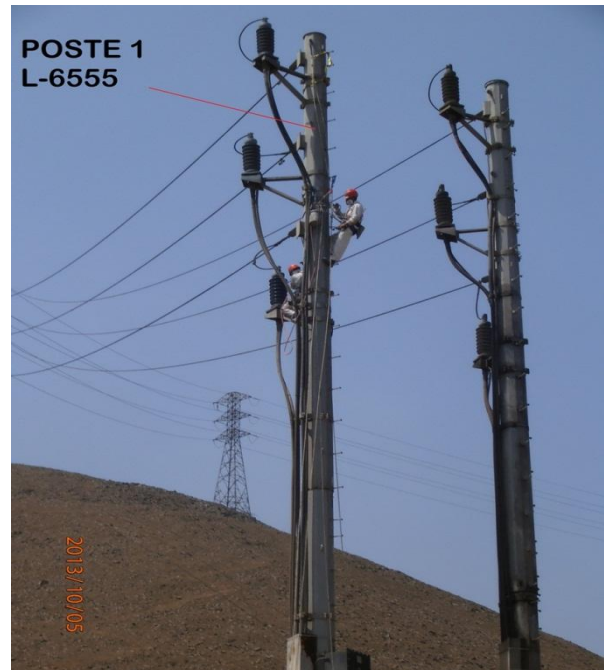


FERCHALE TRADING SAC

BIENES Y SERVICIOS

Nuestros Principales Clientes

Ferchale Trading SAC, cuenta con personal y equipos para la aplicación de la Silicona RTV, personal capacitado y entrenado en el extranjero, y equipos homologados por las principales empresa eléctricas e industriales del país, adecuándose a los exigentes niveles de seguridad y cuidado del medio ambiente.





FERCHALE TRADING SAC

BIENES Y SERVICIOS



Dentro de nuestros principales clientes se encuentran EDELNOR, LUZ DEL SUR, GMP (Graña y Montero Petrolera), QUIMPAC.



Av. República de Panamá N° 6600 – Barranco, Lima – Perú
Telef. 717-3612 / 7173616 Fax: 638-0368
informacion@ferchale.com